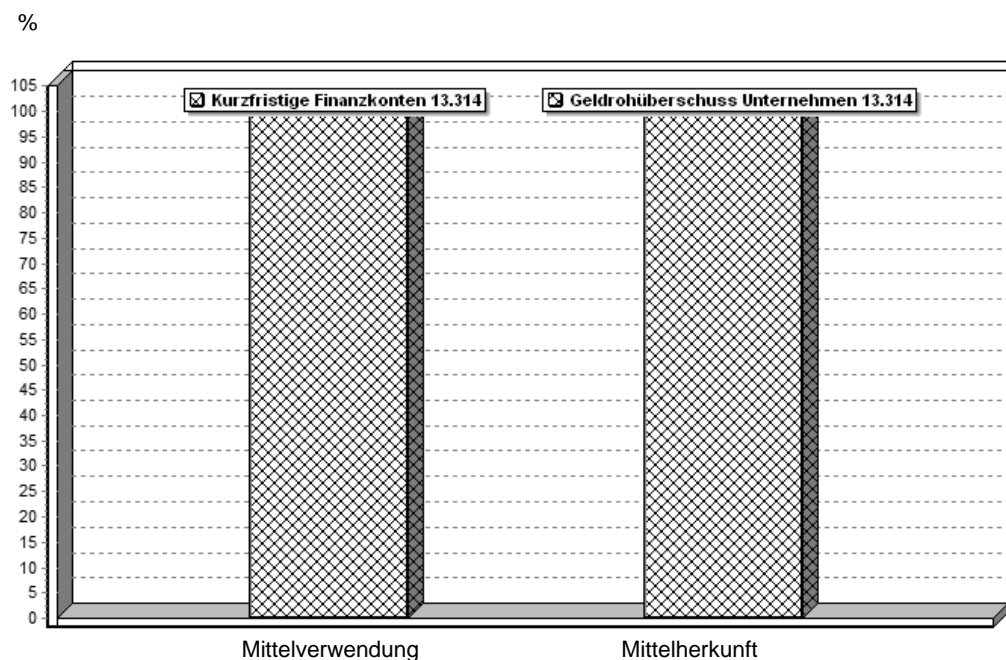


Gesamtübersicht

vom 01.01.2016 bis 01.08.2016



Errechnung des Geldüberschusses

Unternehmensausgaben	70.794,98- EUR	
Unternehmenseinnahmen	84.109,59 EUR	
		13.314,61 EUR Geldrohüberschuss des Unternehmens
Anlageinvestitionen	0,00 EUR	
Erlöse aus Anlagenabgängen	0,00 EUR	
		0,00 EUR
		13.314,61 EUR Geldüberschuss nach Finanzierung d. Anlagenzu-abgänge
Private Geldentnahmen	0,00 EUR	
Private Geldeinlagen	0,00 EUR	
		0,00 EUR
(Ausgaben insgesamt	70.794,98- EUR)	
(Einnahmen insgesamt	84.109,59 EUR)	
		13.314,61 EUR Geldüberschuss insgesamt

Dieser Geldüberschuss wirkte sich im F i n a n z b e r e i c h folgendermaßen aus:

Positive Entwicklung auf den kurzfristigen Finanzkonten	13.314,61 EUR
	13.314,61 EUR Geldüberschuss insges.

Erfolgskonten

mit Zahlen des gesamten Vorjahres

vom 01.01.2016 bis 01.08.2016

Code KG	Buchungstext	Ausgaben - Einnahmen		Mengen		Durchschnittliche Preise	
		Abr.periode EUR	Vorjahr EUR	Abr.periode	Vorjahr	Abr.periode EUR	Vorjahr EUR
--- 900	Ideeller-Bereich-----						
465	Honorare	1.345,55-	955,70-				
40	Personalaufwand	1.345,55-	955,70-				
540	Gebühren	9,00-	3,00-				
545	Beiträge	388,39-	363,39-				
546	Bewirtungskosten	985,08-	763,93-				
547	Absatz- und Werbekosten		1.237,56-				
551	Porto	183,50-					
553	Fachzeitschrift, Zeitung	153,25-					
554	Schreib- u. Büromaterial	22,00-					
560	Allgemeine Aufwendungen	138,28-	3.483,37-				
49	Sonstiger Betriebsaufwand	1.879,50-	5.851,25-				
546	Bewirtungskosten	9,98					
600	Spenden	32.768,45	19.804,10				
602	Mitgliedsbeiträge	6.218,16	10.936,15				
603	Sachspenden		2.445,10				
604	Publikationen	84,77	235,61				
605	Tagungsbeiträge	40,00					
606	Auflagen	1.260,50					
60	Erlöse	40.381,86	33.420,96				
		37.156,81	26.614,01				
--- 900	Ideeller Bereich	Ausg	3.225,05-				
		Einn	40.381,86				
		Saldo	37.156,81				
--- 910	Zweckbetrieb-----						
450	Löhne Aushilfen	5.439,00-	9.907,45-				
460	Löhne und Gehälter	14.232,05-	23.432,08-				
465	Honorare	1.750,00-	2.450,00-				
467	Altersvorsorge	1.480,38-	2.898,00-				
476	Berufsgenossenschaft	304,88-	606,27-				
513	Sozialversicherung	10.537,70-	16.840,96-				
530	Lohnsteuer	3.416,83-	4.344,48-				
40	Personalaufwand	37.160,84-	60.479,24-				
401	Benzin	129,02-	177,49-				
42	Treib- und Schmierstoffe	129,02-	177,49-				
220	Betriebs- und Geschäftsausstattung		300,98-				
239	Geringwertige W.-Güter		159,65-				
488	Unterhaltung Maschinen	1.634,78-	625,15-				
43	Aufwand Maschinen und Geräte	1.634,78-	1.085,78-				
480	Unterhaltung Gebäude	35,98	7.017,75-				
482	Reinigung	698,55-	1.448,54-				
45	Aufwand Gebäude	662,57-	8.466,29-				
500	Versicherungen	770,38-	3.545,14-				
510	Haftpflichtversicherung	5.377,23-					
46	Betriebsversicherungen	6.147,61-	3.545,14-				
523	Umsatzsteuer Vorjahre	1.274,32-					
524	Grundsteuer		22,76-				
47	Betriebssteuern	1.274,32-	22,76-				
416	Heizöl		895,20-				
555	Strom	127,72-	2.731,46-				
556	Gas	7.206,98-	19.261,84-				

Erfolgskonten

mit Zahlen des gesamten Vorjahres

vom 01.01.2016 bis 01.08.2016

Code KG	Buchungstext	Ausgaben - Einnahmen		Mengen		Durchschnittliche Preise	
		Abr.periode EUR	Vorjahr EUR	Abr.periode	Vorjahr	Abr.periode EUR	Vorjahr EUR
557	Wasser	93,74-	2.693,95-				
48	Strom, Heizstoffe, Wasser	7.428,44-	25.582,45-				
540	Gebühren	6,00-	23,17-				
541	Buchführung / Steuerberatung	789,84-	1.377,44-				
545	Beiträge	180,52-					
547	Absatz- und Werbekosten	794,40-	321,55-				
550	Telefon	248,96-	951,84-				
551	Porto	912,80-	1.118,64-				
552	Rundfunk, Fernsehen	34,98-	70,44-				
553	Fachzeitschrift, Zeitung	207,76-	507,51-				
554	Schreib- u. Büromaterial	373,99-	558,33-				
558	Müllabfuhr	89,94-	513,45-				
560	Allgemeine Aufwendungen	34,06-	1.462,53-				
49	Sonstiger Betriebsaufwand	3.673,25-	6.904,90-				
800	Übernachtung	1.161,69	4.149,31				
80	Erlöse aus Leistungen	1.161,69	4.149,31				
463	Erst. Arbeitg.-Aufw. AAG		1.811,43				
510	Haftpflichtversicherung	366,28					
560	Allgemeine Aufwendungen		25,44				
890	Sonstige Erträge	128,70-	5,06				
89	Sonstiger Betriebsertrag	237,58	1.841,93				
563	Pachten	51,13	51,13				
92	Pachtertrag	51,13	51,13				
578	Zeitraumfremder Aufwand, Ertrag		148,26				
96	Zeitraumfremder Ertrag		148,26				
579	Außerordentlicher Aufwand / Ertrag		117,81				
97	Außerordentlicher Ertrag		117,81				
		56.660,43-	99.955,61-				
--- 910	Zweckbetrieb						
	Ausg	58.110,83-	106.264,05-				
	Einn	1.450,40	6.308,44				
	Saldo	56.660,43-	99.955,61-				
--- 911	Herrenhaus-----						
488	Unterhaltung Maschinen		406,91-				
43	Aufwand Maschinen und Geräte		406,91-				
480	Unterhaltung Gebäude	239,72-	7.968,74-				
45	Aufwand Gebäude	239,72-	7.968,74-				
524	Grundsteuer		677,88-				
47	Betriebssteuern		677,88-				
555	Strom	845,81-					
557	Wasser	1.494,27-					
48	Strom, Heizstoffe, Wasser	2.340,08-					
558	Müllabfuhr	107,59-					
560	Allgemeine Aufwendungen		15,00-				
49	Sonstiger Betriebsaufwand	107,59-	15,00-				
800	Übernachtung	25.467,93	45.064,73				
80	Erlöse aus Leistungen	25.467,93	45.064,73				
		22.780,54	35.996,20				

Erfolgskonten

mit Zahlen des gesamten Vorjahres

vom 01.01.2016 bis 01.08.2016

Code KG	Buchungstext	Ausgaben - Einnahmen		Mengen		Durchschnittliche Preise	
		Abr.periode EUR	Vorjahr EUR	Abr.periode	Vorjahr	Abr.periode EUR	Vorjahr EUR
--- 911	Herrenhaus	Ausg	2.687,39-	9.068,53-			
		Einn	25.467,93	45.064,73			
		Saldo	22.780,54	35.996,20			
--- 912	Visser-t-Hooft-Haus-----						
480	Unterhaltung Gebäude		109,72-	227,58-			
45	Aufwand Gebäude		109,72-	227,58-			
524	Grundsteuer		339,88-				
47	Betriebssteuern		339,88-				
555	Strom		505,85-				
557	Wasser		461,64-				
48	Strom, Heizstoffe, Wasser		967,49-				
800	Übernachtung		10.553,29	14.841,35			
80	Erlöse aus Leistungen		10.553,29	14.841,35			
			9.136,20	14.613,77			
--- 912	Visser t Hooft Haus	Ausg	1.417,09-	227,58-			
		Einn	10.553,29	14.841,35			
		Saldo	9.136,20	14.613,77			
--- 913	Thinghaus-----						
480	Unterhaltung Gebäude		133,96-	49,61-			
45	Aufwand Gebäude		133,96-	49,61-			
524	Grundsteuer		128,91	80,16-			
47	Betriebssteuern		128,91	80,16-			
564	Mieten		1.252,65	2.147,40			
93	Mietertrag		1.252,65	2.147,40			
			1.247,60	2.017,63			
--- 913	Thinghaus	Ausg	5,05-	129,77-			
		Einn	1.252,65	2.147,40			
		Saldo	1.247,60	2.017,63			
--- 914	Hirtenboden-----						
480	Unterhaltung Gebäude		1.455,99-	40,70-			
45	Aufwand Gebäude		1.455,99-	40,70-			
800	Übernachtung		789,25	485,98			
80	Erlöse aus Leistungen		789,25	485,98			
			666,74-	445,28			
--- 914	Hirtenboden	Ausg	1.455,99-	40,70-			
		Einn	789,25	485,98			
		Saldo	666,74-	445,28			
--- 920	Vermögensverwaltung-----						
540	Gebühren			85,90-			
49	Sonstiger Betriebsaufwand			85,90-			
562	Zinsen Kontokorrent, Wechsel		0,99-	0,05-			
54	Zinsen und ähnliche Aufwendungen		0,99-	0,05-			
561	Zinsen Termingeld		1,81	19,91			
94	Zinsen und ähnliche Erträge		1,81	19,91			



Erfolgskonten

mit Zahlen des gesamten Vorjahres

vom 01.01.2016 bis 01.08.2016

Code KG	Buchungstext	Ausgaben - Einnahmen		Mengen		Durchschnittliche Preise	
		Abr.periode EUR	Vorjahr EUR	Abr.periode	Vorjahr	Abr.periode EUR	Vorjahr EUR
		0,82	66,04-				
--- 920	Vermögensverwaltung Ausg	0,99-	85,95-				
	Einn	1,81	19,91				
	Saldo	0,82	66,04-				
--- 930	Geschäftsbetrieb-----						
546	Bewirtungskosten	641,92-	817,50-				
551	Porto		1,50				
49	Sonstiger Betriebsaufwand	641,92-	816,00-				
546	Bewirtungskosten	290,90	849,27				
60	Erlöse	290,90	849,27				
		351,02-	33,27				
--- 930	Geschäftsbetrieb Ausg	641,92-	816,00-				
	Einn	290,90	849,27				
	Saldo	351,02-	33,27				
090013	Umsatzsteuer Jahr 2013		7.444,41				
090014	Umsatzsteuer Jahr 2014	908,02					
091007	Umsatzsteuer 7 %	2.657,99	4.544,33				
091019	Umsatzsteuer 19 %	314,78	196,41				
092007	Abziehbare Vorsteuer 7 %	166,19-	343,87-				
092019	Abziehbare Vorsteuer 19 %	3.043,77-	8.768,75-				
15	Saldo USt-Konten	670,83	3.072,53				
-----	USt-Konten Ausg	3.250,67-	9.149,66-				
	Einn	3.921,50	12.222,19				
	Saldo	670,83	3.072,53				
	Ausgaben	70.794,98-	132.589,19-				
	Einnahmen	84.109,59	115.360,23				
	Geldrohbedarf		17.228,96-				
	Geldrohüberschuss	13.314,61					

Finanzkonten

vom 01.01.2016 bis 01.08.2016

Code KG	Bezeichnung	Zum Beginn		U m s ä t z e		Zum Ende	
		Soll EUR	Haben EUR	Soll Gutschrift EUR	Haben Lastschrift EUR	Soll Guthaben EUR	Haben Verbindlichk. EUR
045	Stiftung Imshausen	1.376,27		2.098,45		3.474,72	
15	Kontokorrentkonten	1.376,27		2.098,45		3.474,72	
030	EKK 30617741 Spar 3 Mon.	5.008,26			4.500,00	508,26	
061	EKK 617741 lfd.Kto	1.509,24		70.918,63	64.284,24	8.143,63	
062	VR-Bank 31247900	345,81		13.972,30	13.825,47	492,64	
063	VR Bank 31109507	37,71		4.201,60	3.809,04	430,27	
064	Spark. 50080812 Cash + Zins	18.572,72		22.501,81	12.000,00	29.074,53	
066	Spark. 50062469 Vereinskonto	2.254,07		36.154,00	38.090,65	317,42	
17	Postgiro, Banken	27.727,81		147.748,34	136.509,40	38.966,75	
070	Hauptkasse	554,00		9.647,18	9.653,37	547,81	
071	Kasse Lausecker/Schaub	5,13		150,00	156,59		1,46
18	Kassen	559,13		9.797,18	9.809,96	547,81	1,46
098	Geldtransit				10,00		10,00
19	Rechnungsabgrenzungen, Wertberichtigungen, Rückstellungen				10,00		10,00
	Saldo kurzfr.Finanzkont.	29.663,21		159.643,97	146.329,36	42.989,28	11,46
	SUMME	29.663,21		159.643,97	146.329,36	42.989,28	11,46
	Überhang Guthaben	29.663,21				42.977,82	
	Geldüberschuss			13.314,61			