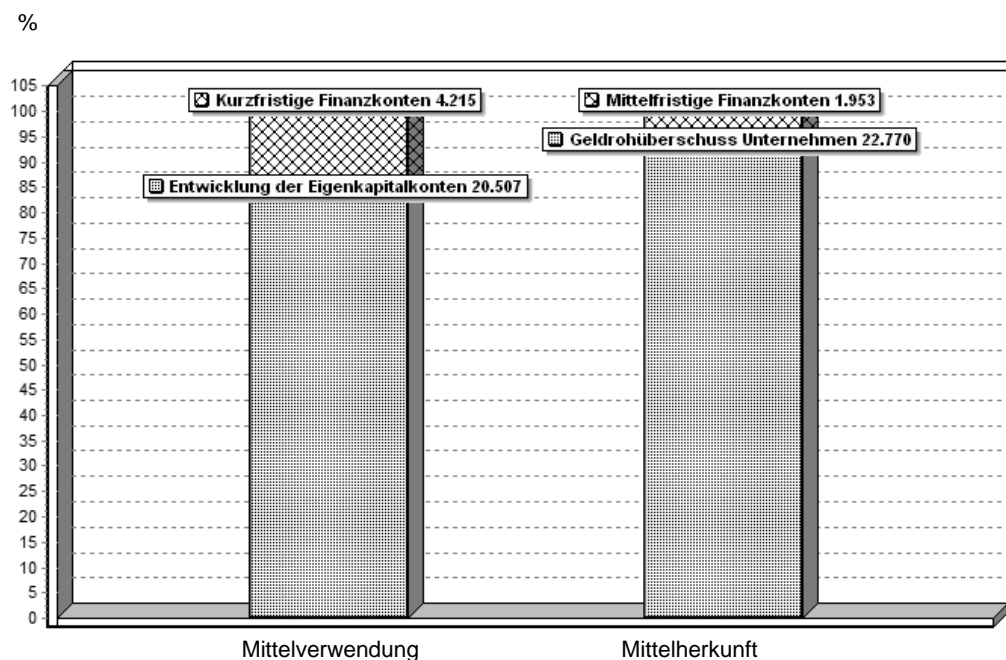


# Gesamtübersicht

vom 01.01.2015 bis 31.12.2015



## Errechnung des Geldüberschusses

Unternehmensausgaben	6,00- EUR	
Unternehmenseinnahmen	22.776,00 EUR	
		<b>22.770,00 EUR Geldrohüberschuss des Unternehmens</b>
Anlageinvestitionen	0,00 EUR	
Erlöse aus Anlagenabgängen	0,00 EUR	
		<b>0,00 EUR</b>
		<b>22.770,00 EUR Geldüberschuss nach Finanzierung d. Anlagenzu-abgänge</b>
Private Geldentnahmen	0,00 EUR	
Private Geldeinlagen	0,00 EUR	
		<b>0,00 EUR</b>
(Ausgaben insgesamt)	6,00- EUR)	
(Einnahmen insgesamt)	22.776,00 EUR)	
		<b>22.770,00 EUR Geldüberschuss insgesamt</b>

Dieser Geldüberschuss wirkte sich im Finanzbereich folgendermaßen aus:

Positive Entwicklung auf den kurzfristigen Finanzkonten	4.215,65 EUR
Negative Entwicklung auf den mittelfristigen Finanzkonten	1.953,67- EUR
Positive Entwicklung auf den langfristigen Finanzkonten	0,95 EUR
Entwicklung auf den Eigenkapitalkonten	20.507,07 EUR
	<b>22.770,00 EUR Geldüberschuss insges.</b>

## Erfolgskonten

mit Zahlen des gesamten Vorjahres

vom 01.01.2015 bis 31.12.2015

Code KG	Buchungstext	Ausgaben - Einnahmen		Mengen		Durchschnittliche Preise	
		Abr.periode EUR	Vorjahr EUR	Abr.periode	Vorjahr	Abr.periode EUR	Vorjahr EUR
--- 900	<b>Ideeller Bereich</b>						
540	Gebühren	6,00-	6,00-				
49	<b>Sonstiger Betriebsaufwand</b>	<b>6,00-</b>	<b>6,00-</b>				
800	Spenden	1.920,00	1.985,00				
80	<b>Erlöse aus Leistungen</b>	<b>1.920,00</b>	<b>1.985,00</b>				
561	Zinsen für Termingeld	348,93	428,80				
94	<b>Zinsen und ähnliche Erträge</b>	<b>348,93</b>	<b>428,80</b>				
		<b>2.262,93</b>	<b>2.407,80</b>				
--- 900	<b>Ideeller Bereich</b>						
	<b>Ausg</b>	<b>6,00-</b>	<b>6,00-</b>				
	<b>Einn</b>	<b>2.268,93</b>	<b>2.413,80</b>				
	<b>Saldo</b>	<b>2.262,93</b>	<b>2.407,80</b>				
--- 910	<b>Zweckbetrieb</b>						
578	Auflösung Rücklage Allgem	20.507,07	20.380,20				
96	<b>Zeitraumfremder Ertrag</b>	<b>20.507,07</b>	<b>20.380,20</b>				
		<b>20.507,07</b>	<b>20.380,20</b>				
--- 910	<b>Zweckbetrieb</b>						
	<b>Ausg</b>	<b>20.507,07</b>	<b>20.380,20</b>				
	<b>Einn</b>	<b>20.507,07</b>	<b>20.380,20</b>				
	<b>Saldo</b>	<b>20.507,07</b>	<b>20.380,20</b>				
	<b>Ausgaben (KG 30-59)</b>	<b>6,00-</b>	<b>6,00-</b>				
	<b>Einnahmen (KG 60-97)</b>	<b>22.776,00</b>	<b>22.794,00</b>				
	<b>Geldrohüberschuss</b>	<b>22.770,00</b>	<b>22.788,00</b>				

## Finanzkonten

vom 01.01.2015 bis 31.12.2015

Code KG	Bezeichnung	Zum Beginn		U m s ä t z e		Zum Ende	
		Soll EUR	Haben EUR	Soll Gutschrift EUR	Haben Lastschrift EUR	Soll Guthaben EUR	Haben Verbindlichk. EUR
010	Stiftungskapital	102.258,38					102.258,38
011	Rücklage Allgemein	195.157,08		20.507,07			174.650,01
012	Rücklage Wald Kommunität	101.207,17					101.207,17
013	Zustiftung	25.000,00					25.000,00
<b>12</b>	<b>Eigenkapital, Rücklagen</b>	<b>423.622,63</b>		<b>20.507,07</b>			<b>403.115,56</b>
025	Darlehen Evangelische Bank			300.910,00	300.910,00		
030	Clemens von Trott			318.445,95		318.445,95	
031	Bundeskasse			24.743,00	343.188,00		318.445,00
<b>13</b>	<b>Langfristige Finanzkonten</b>			<b>644.098,95</b>	<b>644.098,00</b>	<b>318.445,95</b>	<b>318.445,00</b>
032	EKK 80007161 Wachstumssparen	62.255,73		65.470,04		127.725,77	
035	EKK 70007161 FG	63.129,19			63.129,19		
037	EKK 30007161 Spar	4.307,60		8,08	4.302,60	13,08	
<b>14</b>	<b>Mittelfristige Finanzkonten</b>	<b>129.692,52</b>		<b>65.478,12</b>	<b>67.431,79</b>	<b>127.738,85</b>	
045	Stiftung A.v.Trott, Imshsn. e.V.	3.111,27		2.645,00			466,27
<b>15</b>	<b>Kontokorrentkonten</b>	<b>3.111,27</b>		<b>2.645,00</b>			<b>466,27</b>
063	EKK 7161	619,19		647.685,60	646.114,95	2.189,84	
<b>17</b>	<b>Postgiro, Banken</b>	<b>619,19</b>		<b>647.685,60</b>	<b>646.114,95</b>	<b>2.189,84</b>	
	<b>Saldo kurzfr.Finanzkont.</b>	<b>619,19</b>		<b>650.330,60</b>	<b>646.114,95</b>	<b>2.189,84</b>	<b>466,27</b>
		<b>3.111,27</b>					
	<b>SUMME</b>	<b>130.311,71</b>		<b>1.380.414,74</b>	<b>1.357.644,74</b>	<b>448.374,64</b>	<b>722.026,83</b>
		<b>426.733,90</b>					